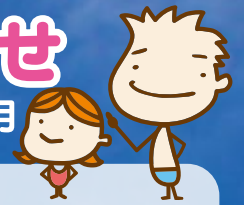


# 大橋スイミングプラザ

# 営業日のお知らせ



## 12 Desember/2020

2020/12月~2021/2月

Sun	Mon	Tue	Wed	Thu	Fri	Sat
29	30	1	2	3	4	5
6 休館日	7	8	9	10	11	12
13 休館日	14	15 各種届出 締切日	16	17	18	19
20 休館日	21	22	23	24	25	26
27 休館日	28	29 1月分 WEB振替 予約受付開始	30 休館日	31 休館日	1	2

### お知らせ

- 12月15日(火)~21日(月)は、**進級テスト**です。  
(お休みされた場合は、テスト予備週にテストを実施します。)
- ※原則としてご登録の曜日・お時間で実施いたします。  
テスト週・テスト予備週を欠席される場合は、裏面の  
OSPマガジン【テスト受講について】をご確認ください。

### 休館日のご案内

- 毎週日曜日及び29日(火)・30日(水)・31日(木)は  
休館日です。

11月~4月分の月謝に暖房費が加算されます。

週1回 550円/月 週2回 660円/月

### 各種届出締切日

翌月からのコース・曜日変更・休会・退会の届出締切日です。

## 1 January/2021

Sun	Mon	Tue	Wed	Thu	Fri	Sat
27	28	29	30	31	1 元旦	2
3	4	5	6	7	8	9
10 休館日	11 通常営業 成人の日	12	13	14	15 各種届出 締切日	16
17 休館日	18	19	20	21	22	23
24 休館日	25	26	27	28	29 休館日 2月分 WEB振替 予約受付開始	30 休館日
31 休館日						

### 2021年1月分の振替受付開始日時

WEB振替受付開始 12月29日(火)午前0時



### お知らせ

- 1月11日(月・祝)は、休まず**営業**いたします。

### 休館日のご案内

- 1月1日(金)~7日(木)は、年始のため休館日とさせていただきます。
- 毎週日曜日及び29日(金)・30日(土)・31日(日)は  
休館日です。

### WEBサービスのご登録はお済みですか?

システムの一部

- 出席確認・欠席連絡・振替予約を24時間受付
- 送迎バスの運行状況が一目でわかる
- 進級テスト結果をスマホにお届け
- 様々な情報をメールでお知らせ

Powered by  
パルスイミング

## 2 February/2021

Sun	Mon	Tue	Wed	Thu	Fri	Sat
31	1	2	3	4	5	6
7 休館日	8	9	10	11 通常営業 建国記念日	12	13
14 休館日	15 各種届出 締切日	16	17	18 23日(火・祝) 欠席振替 予約締切日	19	20
21 休館日	22	23 通常営業 欠席振替 10:00~11:00 天皇誕生日	24	25	26	27
28 休館日 3月分 WEB振替 予約受付開始	1	2	3	4	5	6

### 欠席振替授業のご案内

2月23日(火・祝) 10:00~11:00

参加をご希望の方は2月18日(木)までにご予約ください。  
定員になり次第、締め切らせていただきます。  
○送迎バスは、大橋駅東口(9:45発)⇒プールのみ運行いたします。

### お知らせ

- 2月11日(木・祝)・23日(火・祝)は、休まず**営業**いたします。
- 2月15日(月)~20日(土)は、**進級テスト**です。  
(お休みされた場合は、テスト予備週にテストを実施します。)
- ※原則としてご登録の曜日・お時間で実施いたします。  
テスト週・テスト予備週を欠席される場合は、裏面の  
OSPマガジン【テスト受講について】をご確認ください。

### 休館日のご案内

- 毎週日曜日は、休館日です。



大橋スイミングプラザ

TEL.092-552-7111