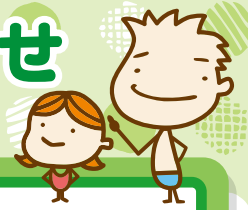


大橋スイミングプラザ 営業日のお知らせ



2022/6月～2022/8月

6 June/2022

Sun	Mon	Tue	Wed	Thu	Fri	Sat
29	30	31	1	2	3	4
5 休館日	6	7	8	9	10	11
12 休館日	13	14	15 各種届出 締切日	16	17	18
19 休館日	20	21	22	23	24	25
26 休館日	27	28	29 休館日 7月分 WEB振替 予約受付開始	30 休館日	1	2

お知らせ

●6月15日(水)～21日(火)は、**進級テスト**です。
(お休みされた場合は、テスト予備週にテストを実施します。)
※原則としてご登録の曜日・お時間で実施いたします。
テスト週・テスト予備週を欠席される場合は、裏面のOSPマガジン【テスト受講について】をご確認ください。

水泳安全週間

水の事故を防ぐためには？をみんなで勉強します。
詳しくはOSPマガジン【水泳安全週間】をご確認ください。

休館日のご案内

●毎週日曜日及び29日(水)・30日(木)は、休館日です。

WEB振替予約受付開始

毎月29日より翌月分の振替予約受付を開始いたします。
※窓口・お電話でのご予約は当月営業日からとなります。

各種届出締切日

翌月からのコース・曜日変更・休会・退会の届出締切日です。

7 July/2022

Sun	Mon	Tue	Wed	Thu	Fri	Sat
26	27	28	29	30	1	2
3 休館日	4	5	6	7	8	9
10 休館日	11	12	13	14 18日(月・祝) 欠席振替 予約締切日	15 各種届出 締切日	16
17 休館日	18 通常営業 欠席振替 10:00～11:00 海の日	19	20	21	22	23
24 休館日	25	26	27	28	29 休館日 8月分 WEB振替 予約受付開始	30 休館日
31 休館日						

欠席振替授業のご案内

7月18日(月・祝) 10:00～11:00

参加をご希望の方は7月14日(木)までにご予約ください。
定員になり次第、締め切らせていただきます。

○送迎バスは、大橋駅東口(9:45発)⇒プールのみ運行いたします。

休館日のご案内

●毎週日曜日及び29日(金)・30日(土)・31日(日)は、休館日です。

WEBサービスのご登録はお済みですか? システムの一例

NEW お子様のバス乗降・入退館の情報をお知らせ

- 出席確認・欠席連絡・振替予約を24時間受付
- 送迎バスの運行状況が一目でわかる
- 進級テスト結果をスマホにお届け
- 様々な情報をメールでお知らせ

Powered by
エクスナレッジ

8 August/2022

Sun	Mon	Tue	Wed	Thu	Fri	Sat
31	1	2	3	4	5	6 各種届出 締切日
7 休館日	8 休館日	9 休館日	10 休館日	11 休館日 山の日	12 休館日	13 休館日
14 休館日	15 休館日	16	17	18	19	20
21 休館日	22	23	24	25	26	27
28 休館日	29 8月8日(月)分 代替営業日	30 休館日 9月分 WEB振替 予約受付開始	31 休館日	1	2	3

お知らせ

●8月8日(月)～8月15日(月)は、夏季休業および設備点検の為、休館日とさせていただきます。

●8月23日(火)～29日(月)は、**進級テスト**です。
(お休みされた場合は、テスト予備週にテストを実施します。)
※原則としてご登録の曜日・お時間で実施いたします。
テスト週・テスト予備週を欠席される場合は、裏面のOSPマガジン【テスト受講について】をご確認ください。

休館日のご案内

●毎週日曜日及び30日(火)・31日(水)は、休館日です。

営業日程変更のご案内

設備点検の為、8月8日(月)を休館日とし、8月29日(月)を代替の営業日といたします。それに伴い**届出締切日も6日(土)まで**となりますので、お間違いないようご注意ください。ご理解とご協力をお願いいたします。

当プラザのレッスン回数は、年間45回(週1回)、90回(週2回)の設定となります。8月のレッスン回数は、3回(週1回)、6回(週2回)です。



大橋スイミングプラザ

TEL.092-552-7111