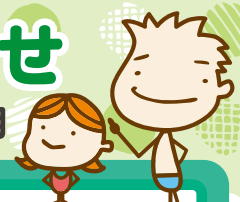


大橋スイミングプラザ 営業日のお知らせ



2026/3月～5月

3 March/2026

Sun	Mon	Tue	Wed	Thu	Fri	Sat
1	2	3	4	5	6	7
8 休館日	9	10	11	12	13	14 各種届出 締切日
15 休館日	16	17	18	19	20 通常営業	21
22 休館日	23	24	25	26	27 春分の日	28
29 休館日 4月分 WEB振替 予約受付開始	30 休館日	31 休館日	1	2	3	4

お知らせ

- 3月9日(月)～14日(土)は、**表彰式**です。
6年生・中学生へ記念品・賞状授与式を行います。
- 3月20日(金・祝)は、休まず**営業**いたします。

休館日のご案内

- 毎週日曜日及び30日(月)・31日(火)は、休館日です。



4 April/2026

Sun	Mon	Tue	Wed	Thu	Fri	Sat
29	30	31	1	2	3	4
5 休館日	6	7	8	9	10	11
12 休館日	13	14	15 各種届出 締切日	16	17	18
19 休館日	20	21	22	23	24	25
26 休館日	27	28	29 休館日 5月分 WEB振替 予約受付開始 昭和の日	30 休館日	1	2

お知らせ

- 4月15日(水)～21日(火)は、**進級テスト**です。
(お休みされた場合は、テスト予備週でテストを実施します。)
- ※原則としてご登録の曜日・お時間で実施いたします。
テスト週・テスト予備週を欠席される場合は、裏面の
OSPマガジン【テスト受講について】をご確認ください。
- 4月22日(水)～28日(火)は、**テスト予備週**です。

休館日のご案内

- 毎週日曜日及び29日(水)・30日(木)は、休館日です。

WEB振替予約受付開始

毎月29日より翌月分の振替予約受付を開始いたします。
○窓口・お電話でのご予約は当月営業日からとなります。

各種届出締切日

翌月からのコース・曜日変更・休会・退会の届出締切日です。

5 May/2026

Sun	Mon	Tue	Wed	Thu	Fri	Sat
26	27	28	29	30	1 休館日	2 休館日
3 休館日 憲法記念日	4 休館日 みどりの日	5 休館日 こどもの日	6 休館日 振替休日	7 休館日	8	9
10 休館日	11	12	13	14	15 各種届出 締切日	16
17 休館日	18	19	20	21	22	23
24 休館日	25	26	27	28	29 休館日	30 休館日
31 休館日						

お知らせ

- 5月1日(金)～5月7日(木)は、設備点検の為
休館日とさせていただきます。

休館日のご案内

- 毎週日曜日及び29日(金)・30日(土)は、休館日です。

当プラザのレッスン回数は、年間45回(週1回)・90回
(週2回)の設定となります。5月のレッスン回数は、
3回(週1回)・6回(週2回)です。

WEBサービスのご登録はお済みですか?

システムの一例

- お子様のバス乗降・入退館の情報をお知らせ
- 出席確認・欠席連絡・振替予約を24時間受付
- 送迎バスの運行状況が一目でわかる
- 進級テストの結果を確認できる
- 様々な情報をメールでお知らせ

